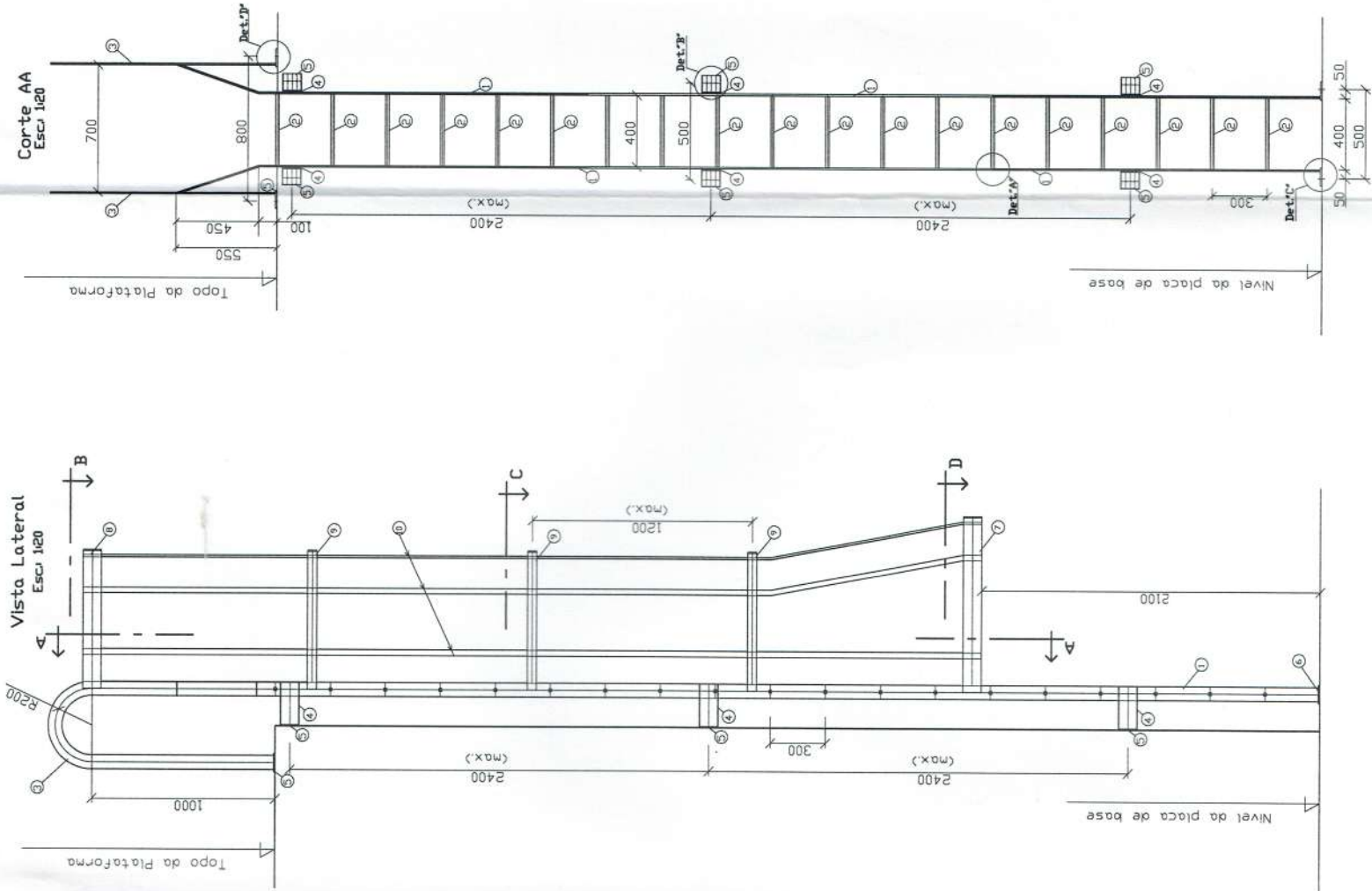
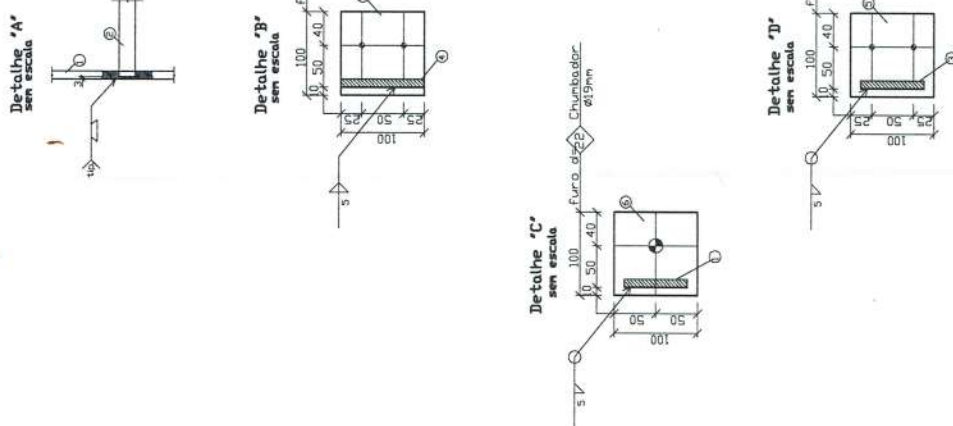
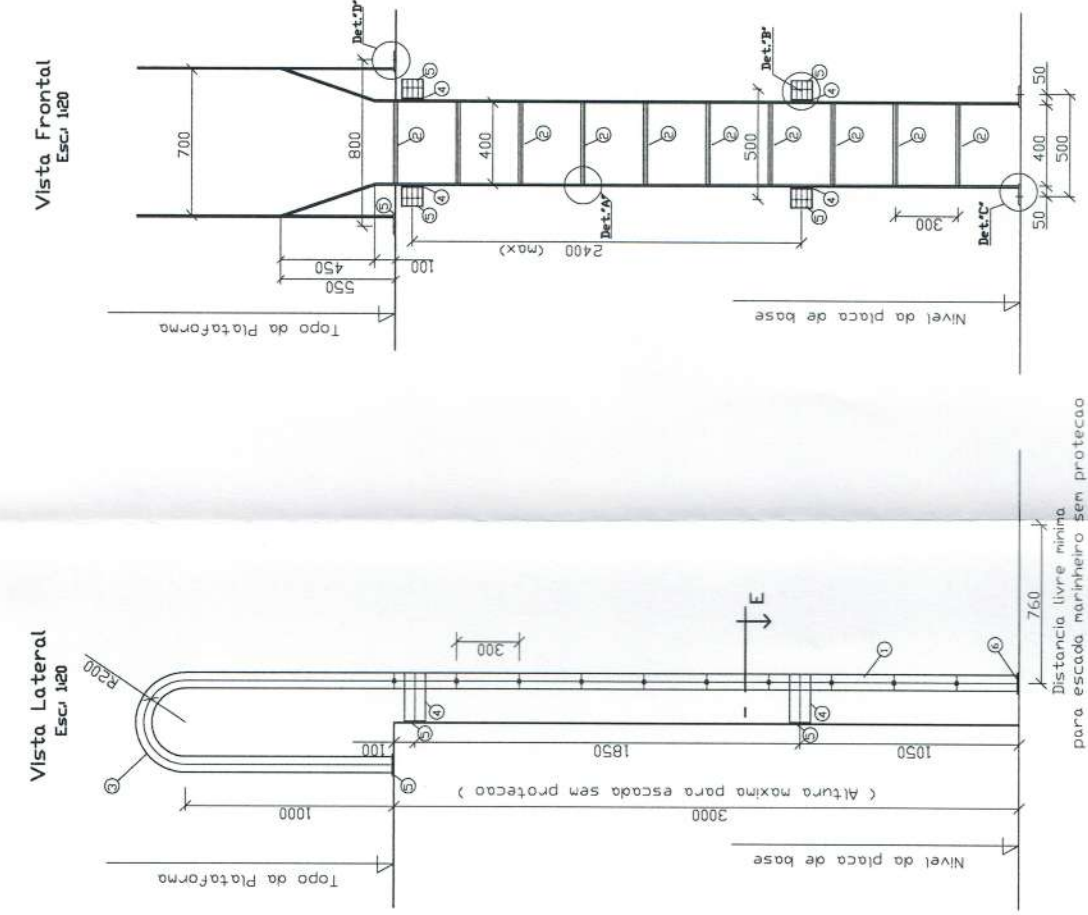


ESCADA TIPO MARINHEIRO com GUARDA-CORPO



ESCADA TIPO MARINHEIRO sem GUARDA-CORPO

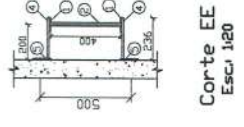


Todas as cotas em milímetros (mm).

LISTA DE MATERIAL

Escada marinho comprimento abaixo de 3 metros

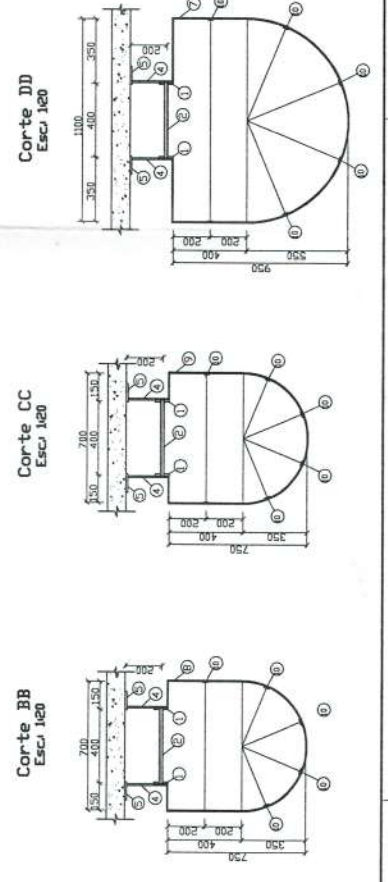
POS.	Tipo	Comprimento (mm)	Quantidade
01	CH 3" #3/8"	var.	02
02	# 3/4"	413	var.
03	CH 3" #3/8"	2660	02
04	CH 4" #3/8"	var.	02
05	CH 4"x4" #5/8"	---	06
06	CH 4"x4" #1/2"	---	02



LISTA DE MATERIAL

Escada marinho comprimento acima de 3 metros

POS.	Tipo	Comprimento (mm)	Quantidade
01	CH 3" #3/8"	var.	02
02	# 3/4"	413	var.
03	CH 3" #3/8"	2660	02
04	CH 4" #3/8"	var.	02
05	CH 4"x4" #5/8"	---	var.
06	CH 4"x4" #1/2"	---	02
GUARDA - CORPO			
07	CH 4" #1/4"	3780	01
08	CH 4" #1/4"	2350	01
09	CH 2" #1/4"	2350	var.
10	CH 1 1/4" #1/4"	var.	06



GOVERNO FEDERAL  
**BRASIL** Ministério da Educação **FNDE** Fundo Nacional de Educação  
 PAÍS RICO E PAÍS SEM POBREZA

**PROJETO PADRÃO - FNDE**

MUNICÍPIO - UF:  
 PROPRIETÁRIO:  
 ENDEREÇO:

PROPRIETÁRIO:  
 RESP. TÉCNICO: CREA  
 Eng. Cláudio Rogério Pinheiro de Mello - CREA-GO 2001/0  
 Eng. Cláudio Augusto de Mello Neto - CREA-GO 2959/0  
 AUTOR DO PROJETO

DUFO: CREA

OBSERVAÇÕES:

ESCALA: 1/4

PROJETO HIDRO-SANITÁRIO  
 ESCOLA 12 SALAS DE AULA  
 RESERVATÓRIO ELEVADO DE 12.5m<sup>2</sup> - H=13m  
 PROJETO ESTRUTURAL  
 ESCADA METÁLICA

COORDENADOR: CGEST - Coordenação Geral de Infraestrutura Educacional

REVISÃO: 01 - 02 - 03 - 04 - 05 - 06 - 07 - 08 - 09 - 10 - 11 - 12 - 13 - 14 - 15 - 16 - 17 - 18 - 19 - 20 - 21 - 22 - 23 - 24 - 25 - 26 - 27 - 28 - 29 - 30 - 31 - 32 - 33 - 34 - 35 - 36 - 37 - 38 - 39 - 40 - 41 - 42 - 43 - 44 - 45 - 46 - 47 - 48 - 49 - 50 - 51 - 52 - 53 - 54 - 55 - 56 - 57 - 58 - 59 - 60 - 61 - 62 - 63 - 64 - 65 - 66 - 67 - 68 - 69 - 70 - 71 - 72 - 73 - 74 - 75 - 76 - 77 - 78 - 79 - 80 - 81 - 82 - 83 - 84 - 85 - 86 - 87 - 88 - 89 - 90 - 91 - 92 - 93 - 94 - 95 - 96 - 97 - 98 - 99 - 100

FORMATO: INDICADA  
 ESCALA: INDICADA  
 DATA: 28/04/2015  
 PRIMEIRA: 18/18