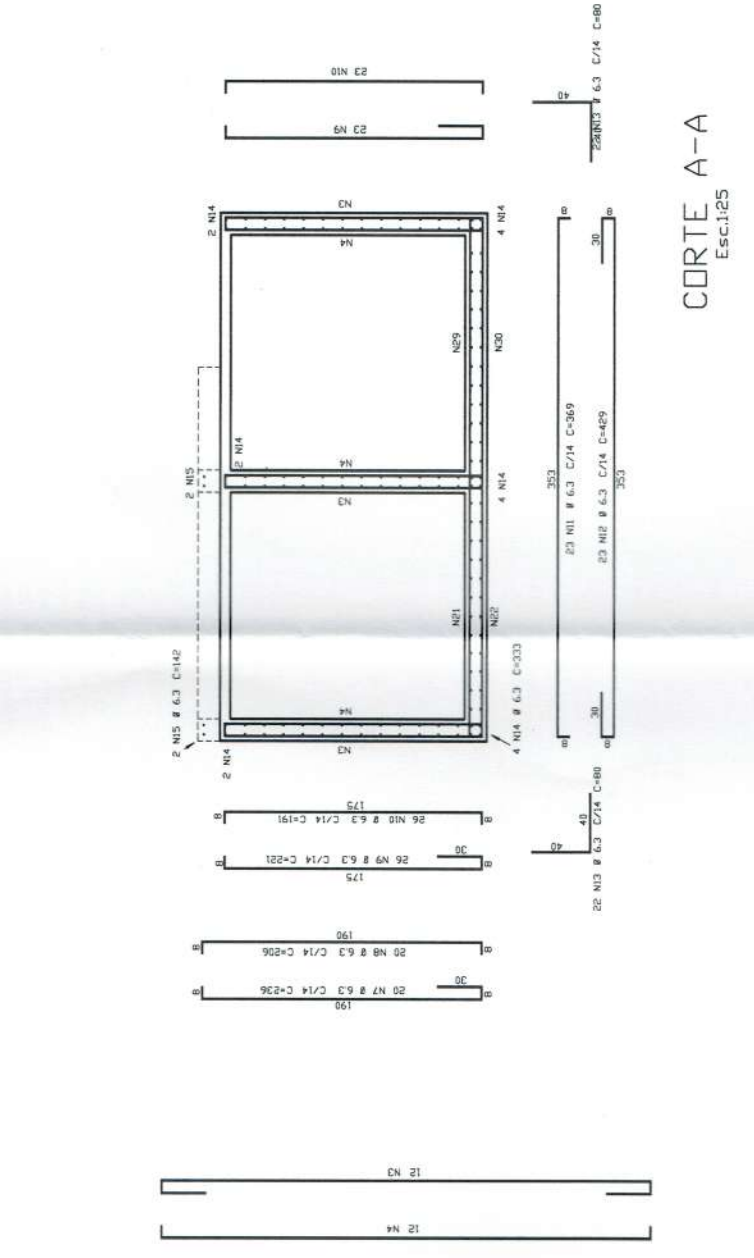
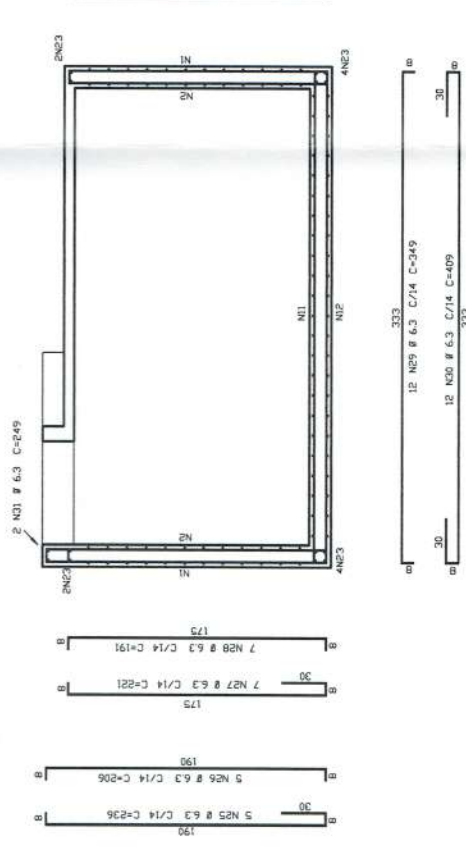


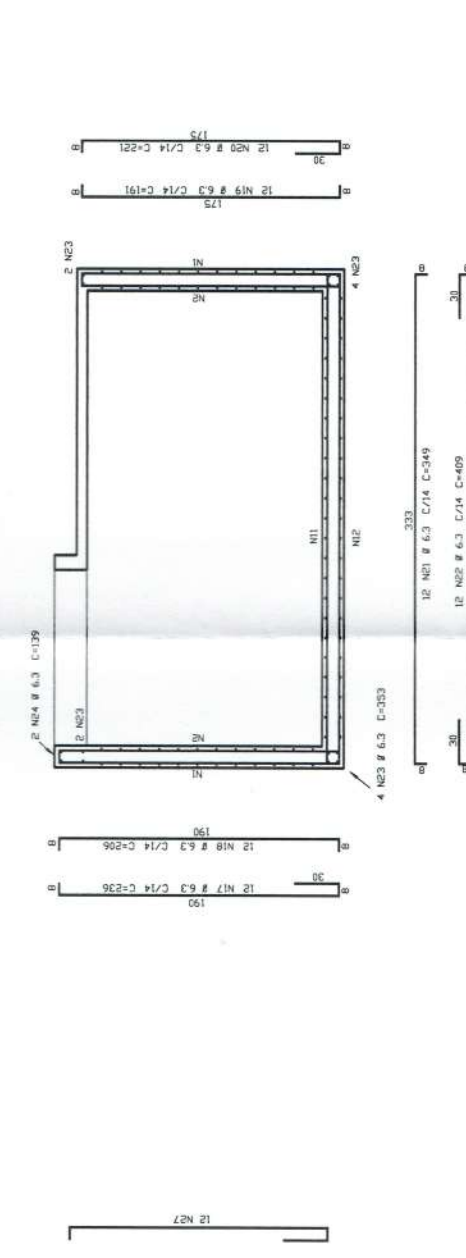
PAREDES  
Esc:1:25



CORTE A-A  
Esc:1:25



CORTE B-B  
Esc:1:25



CORTE B-B  
Esc:1:25

ACQ	PDS	BIT	QUANT	COMPRIENTO	UNIT	TOTAL
		(m)		(kg)	(kg)	(kg)
<b>CORTE A-A</b>						
50A	7	6,3	20	236	4720	
50A	8	6,3	20	206	1220	
50A	9	6,3	49	221	10829	
50A	10	6,3	23	369	8487	
50A	11	6,3	23	429	9867	
50A	12	6,3	23	429	9867	
50A	13	6,3	44	80	3520	
50A	14	6,3	14	142	5988	
50A	15	6,3	4	142	568	
<b>CORTE B-B</b>						
50A	17	6,3	12	236	2832	
50A	18	6,3	12	206	2472	
50A	19	6,3	12	221	2652	
50A	20	6,3	12	369	4428	
50A	21	6,3	12	349	4188	
50A	22	6,3	12	409	4908	
50A	23	6,3	12	353	4236	
50A	24	6,3	2	132	278	
<b>CORTE C-C</b>						
50A	25	6,3	5	236	1180	
50A	26	6,3	5	206	1030	
50A	27	6,3	5	221	1105	
50A	28	6,3	5	369	1595	
50A	29	6,3	5	349	1495	
50A	30	6,3	5	409	1845	
50A	31	6,3	2	249	998	
50A	32	6,3	2	249	998	
50A	33	6,3	2	249	998	
50A	34	6,3	2	249	998	
50A	35	6,3	2	249	998	
50A	36	6,3	2	249	998	
50A	37	6,3	2	249	998	
50A	38	6,3	2	249	998	
50A	39	6,3	2	249	998	
50A	40	6,3	2	249	998	
50A	41	6,3	2	249	998	
50A	42	6,3	2	249	998	
50A	43	6,3	2	249	998	
50A	44	6,3	2	249	998	
50A	45	6,3	2	249	998	
50A	46	6,3	2	249	998	
50A	47	6,3	2	249	998	
50A	48	6,3	2	249	998	
50A	49	6,3	2	249	998	
50A	50	6,3	2	249	998	
50A	51	6,3	2	249	998	
50A	52	6,3	2	249	998	
50A	53	6,3	2	249	998	
50A	54	6,3	2	249	998	
50A	55	6,3	2	249	998	
50A	56	6,3	2	249	998	
50A	57	6,3	2	249	998	
50A	58	6,3	2	249	998	
50A	59	6,3	2	249	998	
50A	60	6,3	2	249	998	
50A	61	6,3	2	249	998	
50A	62	6,3	2	249	998	
50A	63	6,3	2	249	998	
50A	64	6,3	2	249	998	
50A	65	6,3	2	249	998	
50A	66	6,3	2	249	998	
50A	67	6,3	2	249	998	
50A	68	6,3	2	249	998	
50A	69	6,3	2	249	998	
50A	70	6,3	2	249	998	
50A	71	6,3	2	249	998	
50A	72	6,3	2	249	998	
50A	73	6,3	2	249	998	
50A	74	6,3	2	249	998	
50A	75	6,3	2	249	998	
50A	76	6,3	2	249	998	
50A	77	6,3	2	249	998	
50A	78	6,3	2	249	998	
50A	79	6,3	2	249	998	
50A	80	6,3	2	249	998	
50A	81	6,3	2	249	998	
50A	82	6,3	2	249	998	
50A	83	6,3	2	249	998	
50A	84	6,3	2	249	998	
50A	85	6,3	2	249	998	
50A	86	6,3	2	249	998	
50A	87	6,3	2	249	998	
50A	88	6,3	2	249	998	
50A	89	6,3	2	249	998	
50A	90	6,3	2	249	998	
50A	91	6,3	2	249	998	
50A	92	6,3	2	249	998	
50A	93	6,3	2	249	998	
50A	94	6,3	2	249	998	
50A	95	6,3	2	249	998	
50A	96	6,3	2	249	998	
50A	97	6,3	2	249	998	
50A	98	6,3	2	249	998	
50A	99	6,3	2	249	998	
50A	100	6,3	2	249	998	

RESUMO ACQ CA 50-60			
ACQ	BIT	COMPR	PESO
(m)	(m)	(m)	(kg)
50A	6,3	1582	388
Peso Total			388 kg

PREFEITURA MUNICIPAL DE SERTÃOIS  
**APROVADO**  
Em 28 ABR 2015  
Responsavel

GOV. DO BRASIL  
**BRASIL** Ministério da Educação  
FUNDO NACIONAL DE DESENVOLVIMENTO DA EDUCAÇÃO

PROJETO PADRÃO - FNDE

MUNICÍPIO - UF:  
PROPRIETÁRIO:  
ENDEREÇO:

PROPRIETÁRIO:  
RESP. TÉCNICO  
Eng. Civil Rogério Pádua Couto - CREA-00 2007/D  
Eng. Civil Paulo Augusto de Azevedo Neto - CREA-00 2059/D  
AUTOR DO PROJETO

DUTO  
CREA  
RA

OBSERVAÇÕES:

ESCOLA 12 SALAS DE AULA  
PROJETO HIDRO-SANITÁRIO  
RESERVATÓRIO ENTERRADO DE 7m³  
ARMAÇÃO DAS PAREDES (HORIZ.)  
E CORTES (VERT.)  
HIDR  
PRIMEIRA  
14/18  
INDICADO  
FORMATO  
R.02 - NOVEMBRO DE 2008  
R.02 - JULHO DE 2011  
INDICADA  
ESCALA  
DATA EMISSÃO  
JULHO 2011