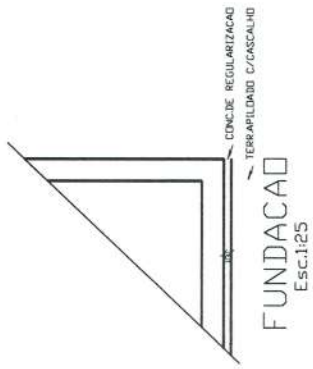
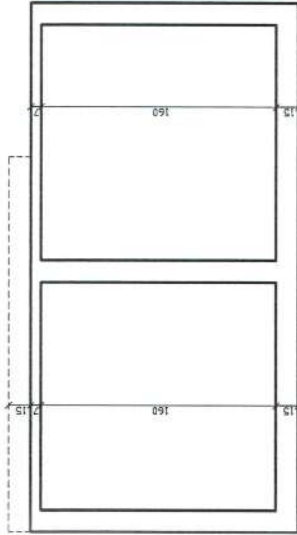


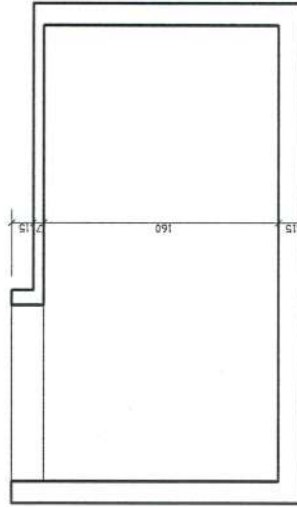
RESERVATORIO INFERIOR
VOLUME TOTAL = 15.000L
PLANTA BAIXA
Esc.1:25



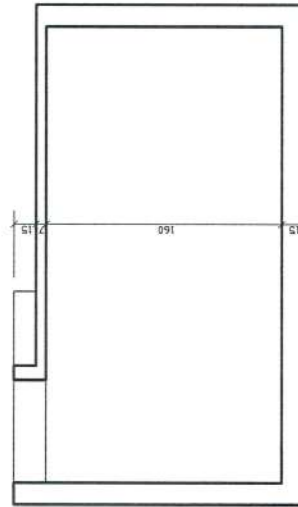
FUNDACAO
Esc.1:25



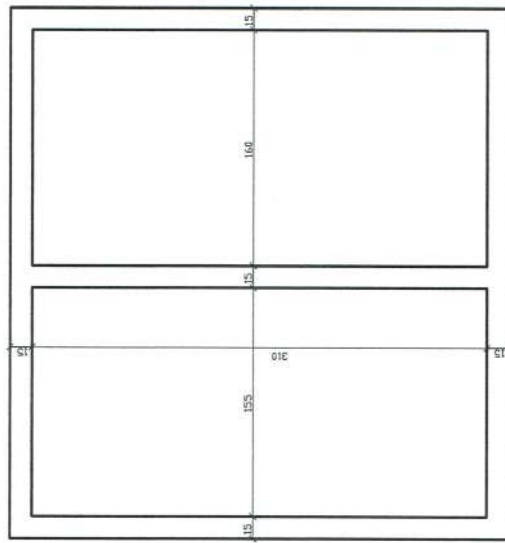
CORTE A-A
Esc.1:25



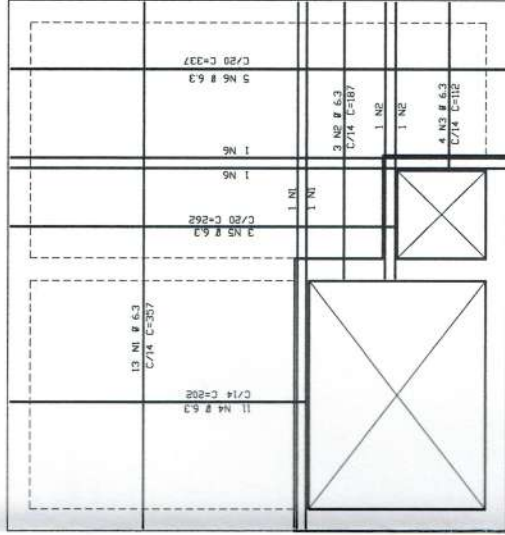
CORTE B-B
Esc.1:25



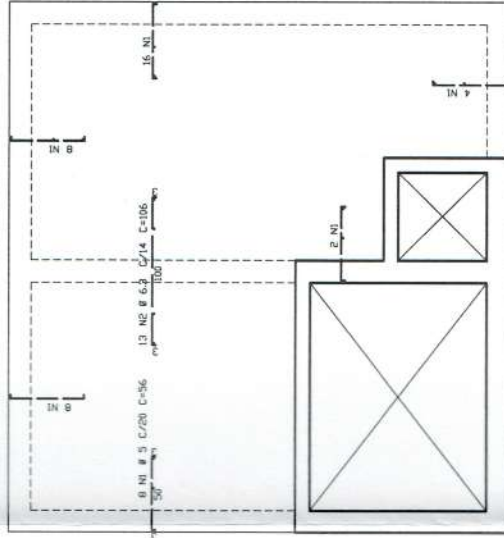
CORTE C-C
Esc.1:25



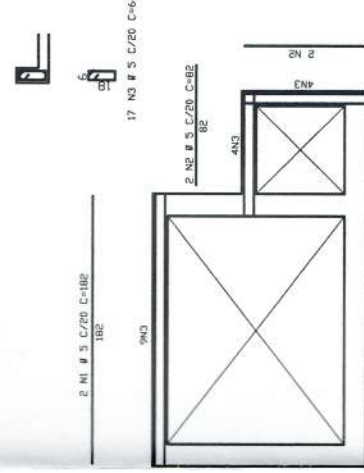
PAREDES
Esc.1:25



TAMPA +
Esc.1:25



TAMPA -
Esc.1:25



VISITA
Esc.1:25

ACD	PDS	BIT (cm)	QUANT	COMPRIMENTO (cm)	TOTAL (cm)
TAMPA -	608	1	46	56	2576
	63	3	106	1378	4134
	608	5	2	148	740
TAMPA +	50A	1	6.3	15	95.5
	50A	2	6.3	5	63
	50A	3	6.3	5	63
	50A	4	6.3	4	25.2
	50A	5	6.3	11	69.3
	50A	6	6.3	3	18.9
	50A	7	6.3	3	18.9
VISITA	608	1	2	182	364
	608	2	2	182	364
	608	3	2	182	364
	608	4	2	182	364
	608	5	2	182	364
	608	6	2	182	364
	608	7	2	182	364
	608	8	2	182	364
	608	9	2	182	364
	608	10	2	182	364
	608	11	2	182	364
	608	12	2	182	364
	608	13	2	182	364
	608	14	2	182	364
	608	15	2	182	364
	608	16	2	182	364
	608	17	2	182	364
	608	18	2	182	364
	608	19	2	182	364
	608	20	2	182	364
	608	21	2	182	364
	608	22	2	182	364
	608	23	2	182	364
	608	24	2	182	364
	608	25	2	182	364
	608	26	2	182	364
	608	27	2	182	364
	608	28	2	182	364
	608	29	2	182	364
	608	30	2	182	364
	608	31	2	182	364
	608	32	2	182	364
	608	33	2	182	364
	608	34	2	182	364
	608	35	2	182	364
	608	36	2	182	364
	608	37	2	182	364
	608	38	2	182	364
	608	39	2	182	364
	608	40	2	182	364
	608	41	2	182	364
	608	42	2	182	364
	608	43	2	182	364
	608	44	2	182	364
	608	45	2	182	364
	608	46	2	182	364
	608	47	2	182	364
	608	48	2	182	364
	608	49	2	182	364
	608	50	2	182	364

ACD	BIT (cm)	COMPR (cm)	PESO (kg)
608	5	71	11
50A	6.3	135	34
Peso Total	608		11 kg
	50A		34 kg

PREFEITURA MUNICIPAL DE SERTÃOIS

APROVADO

Em 28 ABR 2015 Responsavel

GOVERNO FEDERAL
BRASIL Ministério da Educação
PAIS RICO E PAIS SEM POBREZA

Fundo Nacional de Desenvolvimento da Educação
FNDE

PROJETO PADRÃO - FNDE

MUNICÍPIO - UF:
PROPRIETÁRIO:
ENDEÇO:

PROPRIETÁRIO:
RESP. TÉCNICO: DREA
Eng. Civil Rogério Probst Pignatelli Couto - DREA-GO 2007/D
SIS. Civil Pedro Augusto de Azeiteiro Neto - DREA-GO 2055/D
AUTOR DO PROJETO:

DUPO: DREA

RA

OBSERVAÇÕES:

ESCOLA 12 SALAS DE AULA

PROJETO HIDRO-SANITÁRIO

RESERVATORIO ENTERRADO DE 15.000L
FORMAS, CORTES, FUNDAÇÃO,
ARMAÇÃO DA TAMPA E VISITA

REVISÃO: R.01 - NOVEMBRO DE 2008
R.02 - JULHO DE 2011

INDICADA: JUNHO/2011

PRIMEIRA: 13/18