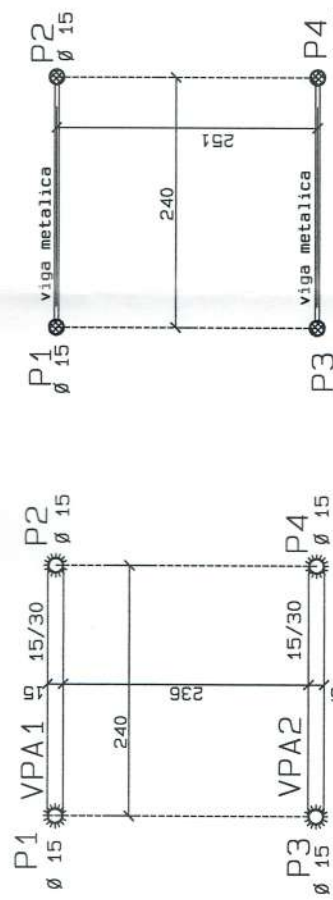
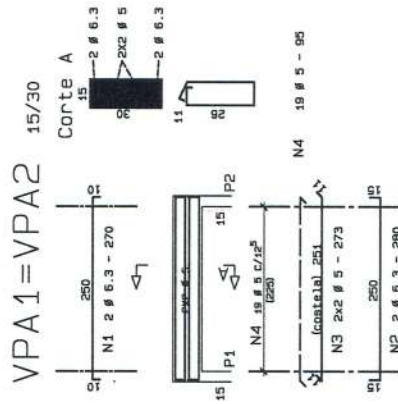
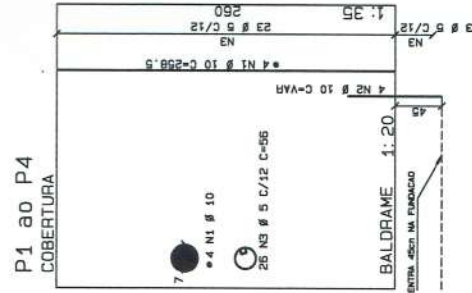


PLANTA DE LOCAÇÃO E CARGAS DOS PILARES



VIGAS NÍVEL N: 000 PLANTA DO NÍVEL N: 260



ACO	POS	BIT	QUANT	COMPRIMENTO	UNIT	TOTAL
		(mm)		(cm)	(cm)	(cm)
P1 ao P4	(X4)	10	16	256	4128	
50A		16	16	256	4128	
50B		5	104	520	5384	
VPA1=VPA2	(X2)	5	104	520	5384	
50A		6.3	4	270	1080	
50A		6.3	4	280	1120	
50B		4	38	152	1516	
50B		5	38	190	1900	

ACO	BIT	COMPR	CA	50-60	PESO
	(mm)	(m)	(m)		(kg)
50A	6.3	22	22	37	5
50A	10	58	58	37	5
50B	5	116	116	42	19
PESO TOTAL			50A = 116		42 KG
			50B =		19 KG

Volume de concreto de VIGAS (m³) Eixo Faces  
Taxa de armadura (kg/m³) 66.4 72.9

GOVERNO FEDERAL  
**BRASIL**  
PAIS RICO E PAIS SEM POBREZA

Ministério da Educação  
**FNDE**  
Fundo Nacional de Desenvolvimento da Educação

**PROJETO PADRÃO - FNDE**

MUNICÍPIO - UF:

PROPRIETÁRIO:

ENDEREÇO:

PROPRIETÁRIO

RESP. TÉCNICO

Eng. Tânia Cristina Rosa Abrantes - CREA-GO 4376/D

AUTOR DO PROJETO

DLFO

CREA

RA

OBSERVAÇÕES:

**ESCOLA 12 SALAS DE AULA**

**PROJETO ESTRUTURAL**

COORDENAÇÃO  
CGEST - Coordenação  
Geral de Infraestrutura  
Educativa

BLOCO: PASSARELA  
DETALHES GERAIS DA PASSARELA

EST

REVISÃO

R.01 - NOVEMBRO DE 2005

R.02 - JULHO DE 2011

FORMATO INDICADO

ESCALA

1:50 ou indicada

DATA EMISSÃO

JULHO / 2011

FRANCHA

34/34