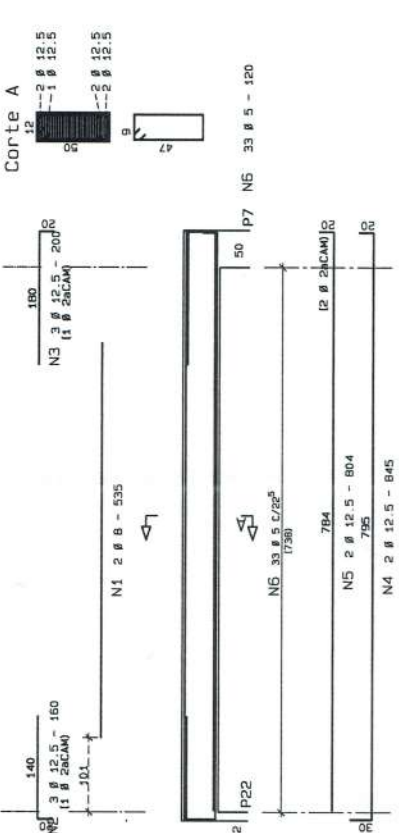


VF5=VF6=VF7=VF9=VF10=VF11=VF12=VF14



PREFEITURA MUNICIPAL DE SERTÃOZINHOS

# APROVADO

Em 28-10-2015 Responsável

NOTA: CONCRETO fck = 20 MPa

GOVERNO FEDERAL  
**BRASIL**  
Ministério da Educação  
**FNDE**  
FUNDO NACIONAL DE DESENVOLVIMENTO DA EDUCAÇÃO

PROJETO PADRÃO - FNDE

MUNICÍPIO - UF:  
PROPRIETÁRIO:  
ENDEBEÇO:

PROPRIETÁRIO:  
RESP. TÉCNICO:  
AUTOR DO PROJETO:

CREA:  
RA:

OBSERVAÇÕES:

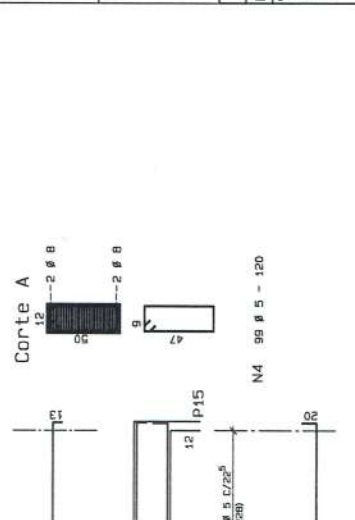
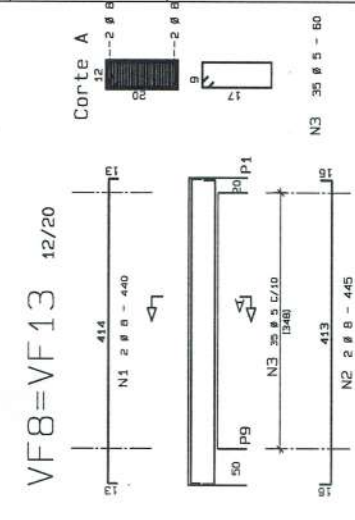
ESCOLA 12 SALAS DE AULA	
PROJETO ESTRUTURAL concreto armado	
COORDENAÇÃO CGEST - Coordenação Geral de Infraestrutura Educativa	BLOCO C: LABORATÓRIOS FORMAS DAS LAJES, VIGAS DO FORRO E ARMAÇÃO DAS VIGAS.
REVISÃO R.01 - NOVEMBRO DE 2005 R.02 - JULHO DE 2011	ESCALA 1:50 NA IMAGEM DATA EMISSÃO JULHO/2011
FORMATO INDICADO	PRONOME 15/34

**BRISES METÁLICOS**  
Esc.1.25

ACO	POS	BIT	QUANT	COMPRIMENTO	UNIT	TOTAL
		(mm)		(cm)	(cm)	
VF1	1	8	2	1500	1500	
	2	8	2	1000	2000	
	3	5	92	50	5520	
VF2=VF3	1	8	8	1140	9120	
	2	8	8	1140	9120	
	3	8	8	260	2080	
	4	5	198	120	23760	
VF4=VF15	1	8	4	535	2140	
	2	8	4	125	500	
	3	8	4	240	960	
	4	12.5	8	870	6960	
	5	5	65	120	7800	
VF5=VF6=VF7=VF9=VF10=VF11=VF12=VF14	1	8	16	105	1680	
	2	8	16	105	1680	
	3	12.5	24	200	4800	
	4	12.5	16	845	13520	
	5	12.5	16	804	12864	
	6	5	254	120	30480	
VF8=VF13	1	8	4	440	1760	
	2	8	4	445	1780	
	3	5	70	50	3500	

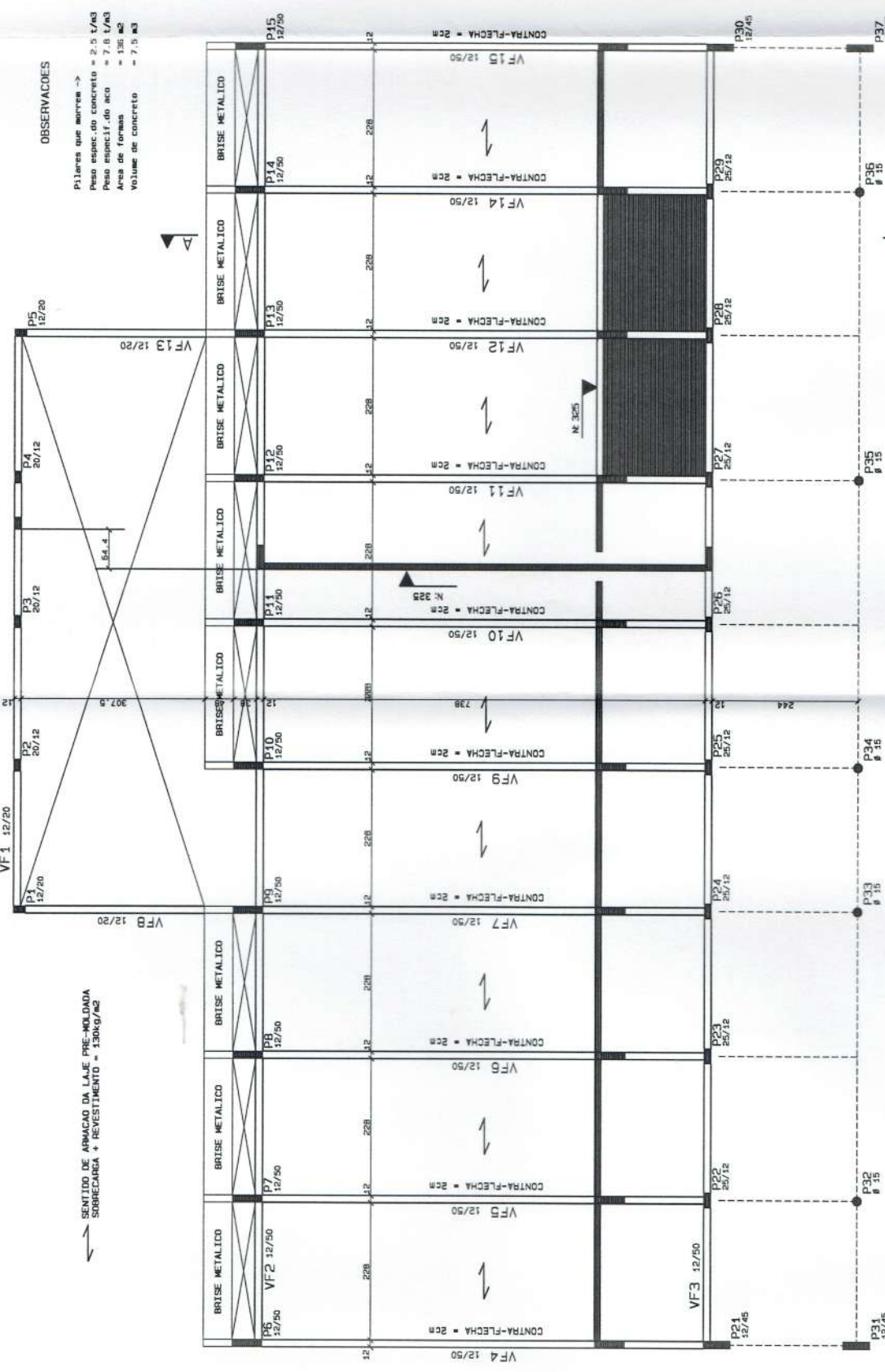
ACO	BIT	COMPR	RESUMO ACO CA 50-60	PESO
(mm)	(m)	(kg)		(kg)
50A	8	364		145
50A	12.5	444		444
50A	5	731		117
<b>PESO TOTAL</b>		<b>508</b>		<b>599</b>
		<b>608</b>		<b>117</b>

Volume de concreto de VIGAS (m3) = 7,6  
Total de armadura (kg/m3) = 92,4



**OBSERVAÇÕES**

Pilares que sobrem →  
Peso específico do concreto = 2,5 t/m3  
Peso específico do aço = 7,8 t/m3  
Área de formas = 1,36 m2  
Volume de concreto = 7,5 m3



**PLANTA DE FORMAS DAS VIGAS DA COBERTURA**

