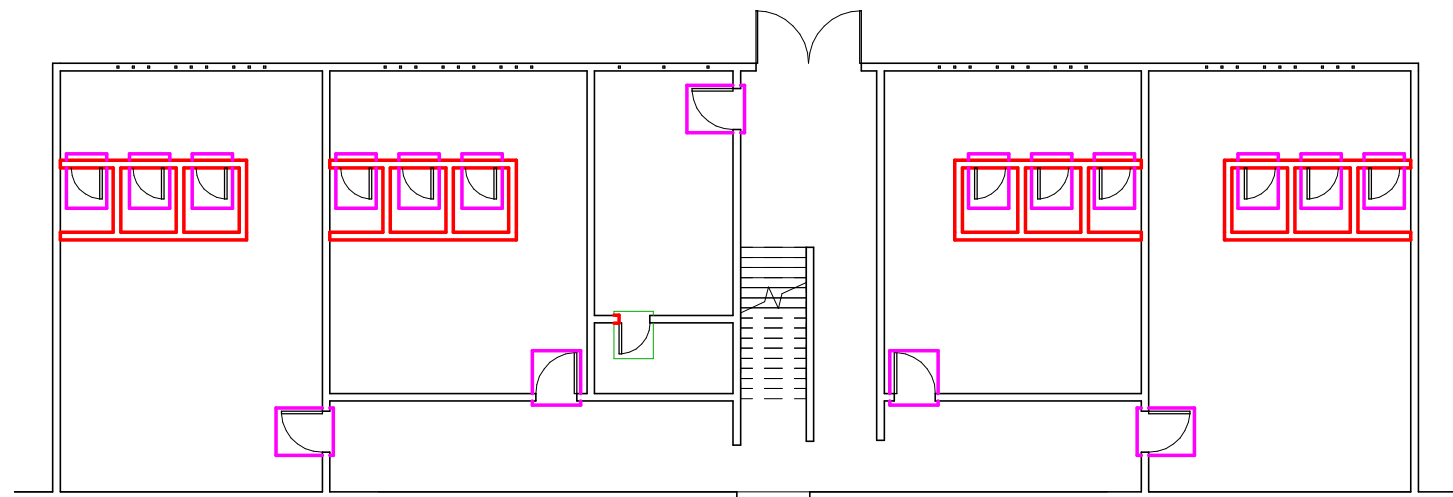
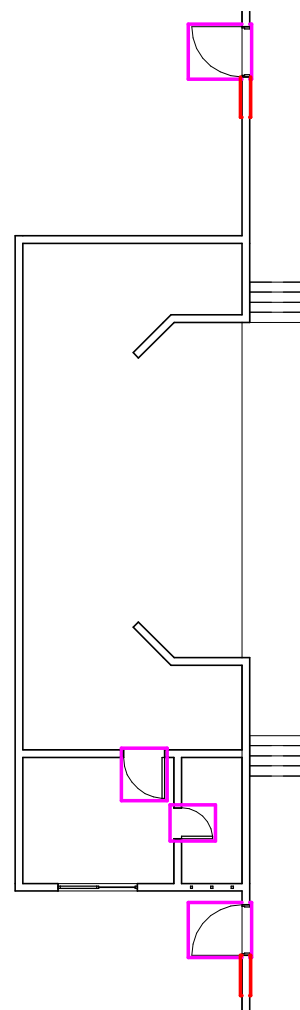


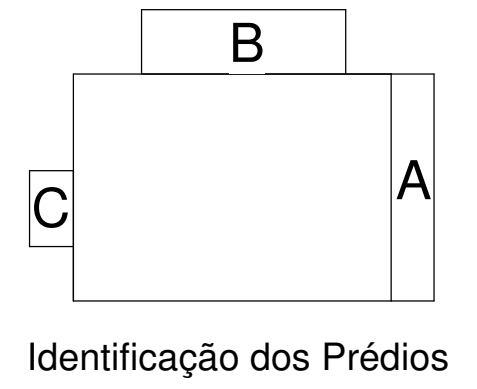
1 Demolições Prédio A
1 : 150





2 Demolições Prédio B
1 : 150





3 Demolições Prédio C
1 : 150



Nos prédios em questão, serão substituídos o piso cerâmico, o revestimento cerâmico das paredes, o forro e o telhamento. Estes itens não foram indicados pois, ao contrário das portas e paredes, serão removidos de maneira integral. Quanto ao madeiramento do telhado (caibros e tesouras), foram estimados um valor de 30% da área total, podendo variar no momento da execução.

LEGENDA	
	Portas a serem removidas
	Paredes a serem demolidas

 PREFEITURA MUNICIPAL DE SERTÃO - RS Av. Getúlio Vargas, 563 - Centro - CEP 99170-000		
Projeto: Reforma do Ginásio Pedro Piovesan - Parte 2		
Prancha: Demolições nos prédios A, B e C		Data: 21/03/19
Prefeito: Edson Luiz Rossatto		Prancha: ARQ 01
Resp. Técnico: Gabriel Rodighero CREA RS233097		