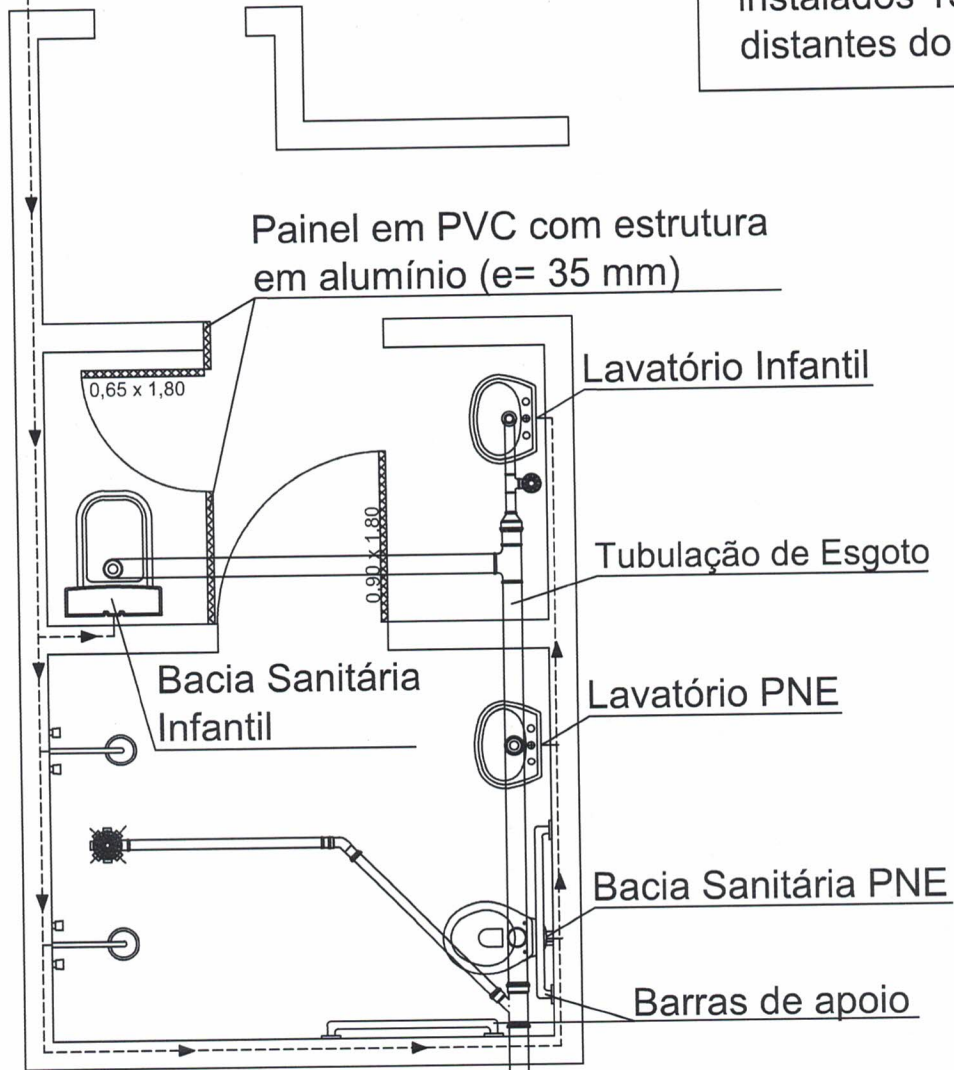


Tubulação de água  
Vem da tubulação existente

Os painéis em PVC serão  
instalados 15 centímetros  
distantes do piso.



PREFEITURA MUNICIPAL DE SERTÃO - RS  
Av. Getúlio Vargas, 563 - Centro - CEP 99170-000

Projeto:  
Adequação de banheiro

Localização:  
Creche Tia Luiza

Prefeito Municipal:  
Edson Luiz Rossatto

Data:  
31/08/17

Resp. Técnico:  
Eng<sup>o</sup> Civil Alexandre Silveira CREA/RS 89511-D

Escala:  
1:40